

KURUMSAL KATALOG

2022

**FOR
MEC**

İÇİNDEKİLER

Yönetim Kurulu Mesajı	02
Hakkımızda	03
Faaliyetlerimiz	04
Alt Yapı İşleri / Sıhhi Tesisat	05
Isıtma Sistemleri / Soğutma Sistemleri	06
Havalandırma Sistemleri / Yangın Söndürme Sistemleri	07
Mekanik Otomasyon / VRF Sistemleri	08
Referanslarımız	09
Sinpaş Bomonti Queen	10
Sinpaş Finans Şehir	11
Sinpaş İş Modern	12
Dap Yapı Ormanköy	13
Kiler Gyo Bahçeşehir	14
Ağaoğlu Çekmeköy Park	15
Real İstanbul Evleri	16
Trt World C Blok Ofis	17
Sakarya Hisar Grup Mobilya Fabrikası	18
Iron Mountain Silivri	19
Iron Mountain Başiskele	20
İstanbul Havalimanı Taksiciler Kooperatifi	21
Oyak Dragos Mobilizasyon	22
Yağmur Makine Tarım A.Ş.	23
S.S. Yeşilköy Lojistik Motorlu Taşıyıcılar Koop.	24
Bilgi Kuram Koleji	25
Kentsel Dönüşüm Projeleri	26



YÖNETİM KURULU MESAJI

Formec Mekanik A.Ş. olarak tüm faaliyetlerimizde mühendislik anlayışını kurgulayarak; genç ve güçlü kadromuz, dinamik yapımız ve kuvvetli tedarik zincirimiz ile bugün olduğu gibi yarın da Türkiye'nin önde gelen projelerinde yer almak için çalışıyoruz.

Çalışmalarımızın referanslarımıza pozitif yansımalarından gurur duyuyor, uzun vadeli değer yaratma hedefimiz ve girişimci vizyonumuz doğrultusunda kararlılıkla ilerliyoruz.

Bizi tercih eden müşterilerimize, her zaman yanımızda olan çözüm ortaklarımıza ve şirketimizin tüm çalışanlarına teşekkür ederiz.



İrfan KOCABAŞ

Yönetim Kurulu
Üyesi



Gökhan ÇELİK

Yönetim Kurulu
Üyesi



Yavuz KILIÇ

Yönetim Kurulu
Üyesi





HAKKIMIZDA

Fortes Mühendislik çatısı altında adım attığımız Mekanik Taahhüt sektöründe kısa zamanda çok yol kat ettik. Şirketimizin bir departmanı olarak başlayan mekanik taahhüt kadromuz, şehrimiz ve ülkemiz için önemli projeler de yer almasıyla yeni boyutlara ulaşmıştır.

Formec Mekanik; sıhhi tesisat, altyapı işleri, ısıtma sistemleri, doğalgaz tesisatı, soğutma sistemleri, havalandırma sistemleri, yangınla mücadele sistemleri, duman ve basınçlandırma sistemleri alanlarında hizmet vermektedir.

Müşterileri ile birebir iletişime geçerek ne istediklerini analiz eden ve buna göre mimari ötesi çözümler geliştiren Formec; kalite belgeleri, sosyal sorumluluk projeleri ile doğa ve insana verdiği değeri güçlendiriyor. Mekanik Taahhüt alanında hizmet verdiği yüzlerce ürün grubunu, sektöründe dünyanın ve ülkemizin önde gelen markalarından temin ederek tüketiciyle buluşturuyor



**FOR
MEC**

FAALİYETLERİMİZ



ALT YAPI İŞLERİ

Her bir yapı için yol, kanalizasyon, su ve elektrik gibi sistemlerin kurulması gerekir. Bu sistemler yaşam kalitesini arttırmada büyük bir rol oynamaktadır. Gaz boru hatlarından, katı atık toplama sistemlerine kadar birçok uygulama altyapı işleri arasına girmektedir.



SIHHİ TESİSAT

Kaynağından alınan suyu yaşam alanlarına temiz olarak ulaştırıp, kirli suyun dışarı atılmasını sağlayan sıhhi tesisat sistemlerinin proje ve taahhüt hizmetlerini sağlıyoruz. Evlerden sanayi bölgelerine kadar farklı alanlarda; lavabo, klozet, duş, banyo gibi yaşam unsurlarının yer aldığı mahallerdeki ihtiyaçlarınız için bize ulaşabilirsiniz. Doğru ve kaliteli sıhhi tesisat yapısı yaşam konforu oluşturmak için önemlidir.





ISITMA SİSTEMLERİ

Isıtma sistemleri herhangi bir alanın istenilen sıcaklığa getirilmesini sağlamak amacıyla kurulan sistemlerdir. Isıtma sistemlerinin radyant ısıtma, ısı pompası, jeotermal, merkezi, yerden ısıtma, bireysel ısıtma, fancoil ısıtma, havuz ve sauna sistemleri gibi çeşitleri vardır.



SOĞUTMA SİSTEMLERİ

Soğutma sistemleri ortamın havasını serinleterek ideal seviyede kalmasını sağlar. Bir çalışma veya yaşam ortamının konforu için kullanılabileceği gibi gıda sektörü, kimya sektörü, inşaat ve tekstil sektörü gibi endüstriyel alanlardaki ihtiyaçlara da karşılık gelebilir.

Soğutma Sistemleri Çözümleri

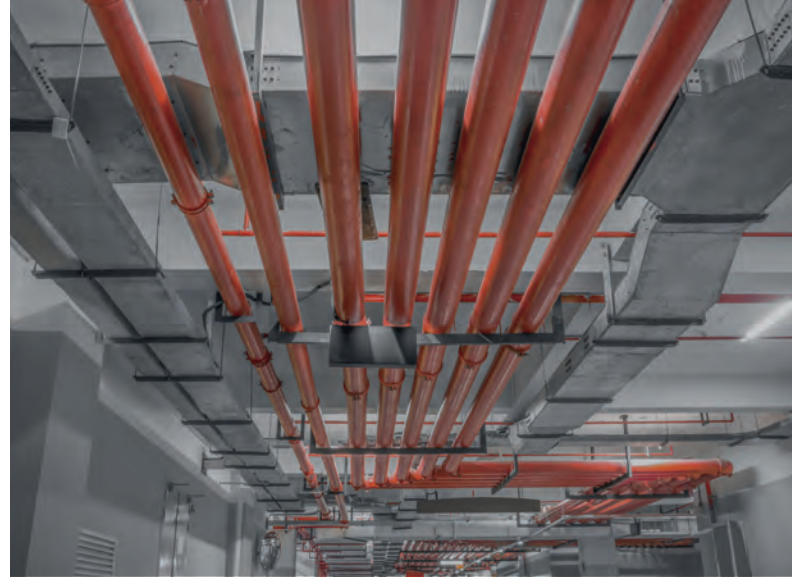
Isı Pompası, Split Klima, VRF, Fan Coil, Yerden Soğutma





HAVALANDIRMA SİSTEMLERİ

Kapalı alanlar içerisindeki havanın başarılı bir şekilde sirkülasyonunu sağlayan sistemlere havalandırma sistemleri denir. Çok sayıda kişinin bulunduğu ortamlarda ideal yaşam standartlarının sağlanabilmesi için havalandırma sistemleri kullanılmalıdır. Formec Mekanik olarak sistemin kurulmasında ve yaşam alanlarının fiziksel özelliklerine uygun sistem seçiminde yardımcı oluyoruz.



YANGIN SÖNDÜRME SİSTEMLERİ

Elle müdahalenin mümkün olmadığı büyüklükte yangınların meydana gelme riskinin bulunduğu yerlerde, yangını hızlı bir şekilde tespit eden ve büyümeden önce söndüren ve çevreye uyarı gönderen sistemlere otomatik yangın söndürme sistemleri denir.

Yangın söndürme sistemlerini Gazlı Söndürme (FM200), Sulu Söndürme ve Köpüklü Söndürme olmak üzere üç gruba ayırabiliriz.





MEKANİK OTOMASYON SİSTEMLERİ

Mekanik otomasyon hizmeti farklı yapılarda yer alan mekanik tesisatın otomatik olarak işlevini yerine getirmesini daha açık ifadeyle klima santralleri, su depoları, jet fanlar, pis su pompaları ve soğutma pompaları gibi üretimde yer alan cihazların merkezi olarak kontrol edilmesini sağlar.

Formec Mekanik olarak üretimde verimliliği sağlamak için mekanik otomasyon sistemleri kuruyoruz.



VRF SİSTEMLER

VRF, değişken soğutucu akışkan debisi demektir. Bir dış ünite kullanılarak birden daha fazla sayıda iç ünite kontrol edilir. Yapının değişen ihtiyaçlarına bağlı olarak soğutmanın akışı kontrol altında tutulur. Ortamda istenen sıcaklığın sağlanması için ısıtma ya da soğutma amacıyla kullanılabilir. Yapının dışına monte edilen bir dış üniteden ve yapı içerisindeki kullanım alanlarında bulunan iç ünitelerden meydana gelir.



FOR MEC

REFERANSLARIMIZ



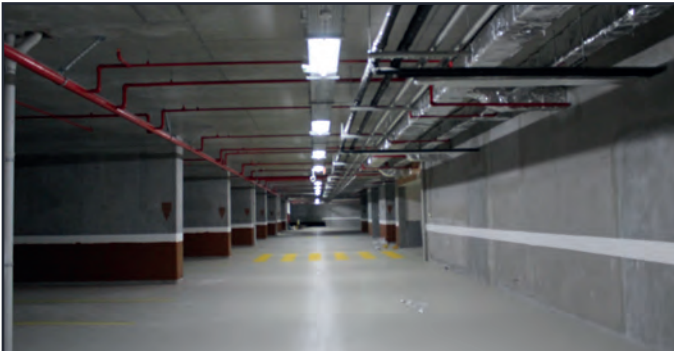
SİNPAŞ BOMONTİ QUEEN

Avrupa Yakası'nın en çok değer kazanan semtlerinden Bomonti'nin en güzel yerinde yükselen; Sinpaş Queen Bomonti tek blokta en fazla bağımsız mahale sahip yapı olarak nitelenmektedir.

Toplamda 1056 daireden ve 10 bodrum kattan oluşan projede; altyapı işleri, sıhhi tesisat, ısıtma sistemleri, soğutma sistemleri, havalandırma sistemleri, yangın tesisatı, mekanik otomasyon ve doğalgaz tesisatı çözümleri tarafımızca başarıyla tamamlanmıştır.

PROJE DETAYLARI

Konum	: Şişli / İstanbul
Kapalı Alan	: 166.330 m ²
İşin Tipi	: Yaşam Kompleksi
Yapılan İş	: Mekanik - Taahhüt





SİNPAŞ - FİNANS ŞEHİR TIME

Finans Şehir; İstanbul'un finans dünyasında büyük bir değişime imza atan Finans Merkezi projesine komşu bir yaşam alanı sunmaktadır.

35 katlı mimarisiyle projenin en gözde etabı olan Time Etabında altyapı işleri, sıhhi tesisat, ısıtma sistemleri, havalandırma sistemleri, yangın tesisatı, doğalgaz tesisatı hizmetlerinin taahhüdünü sağlamaktayız.

PROJE DETAYLARI

Konum	: Ümraniye / İstanbul
Kapalı Alan	: 29.870 m ²
İşin Tipi	: Konut Projesi
Yapılan İş	: Mekanik - Taahhüt





SİNPAŞ İŞ MODERN

Depo-atölye-lojistik kullanımlı alanlarından oluşan proje 200 m²'ye kadar bölünebilir modüler yapıya sahiptir. 10 metreye varan tavan yüksekliği ve 8,75 metre aks aralığına ve metrekarede 1 ton taşıma kapasitesi ile dikkat çekmektedir.

İş Modern projesinde altyapı işleri, sıhhi tesisat, havalandırma sistemleri, yangın tesisatı, doğalgaz tesisatı taahhütlerini gerçekleştirmekteyiz.

PROJE DETAYLARI

Konum	:	Beylikdüzü / İstanbul
Kapalı Alan	:	26.000 m ²
İşin Tipi	:	İş Merkezi
Yapılan İş	:	Mekanik - Taahhüt





DAP YAPI - ORMANKÖY

Dap Yapı Ormanköy projesi 220 bin metrekarelik arsa üzerinde yer almaktadır. 392 daire ve 70 ticari üniteden meydana gelen proje, ormanın içinde "sağlıklı ev" konseptinde inşa edilmektedir.

Bünyesinde farklı daire tipleri bulunduran Ormanköy Projesinde; altyapı işleri, sıhhi tesisat, ısıtma sistemleri, soğutma sistemleri, yangın tesisatı, mekanik otomasyon sistemleri ve doğalgaz tesisatı taahhüt işleri tarafımızca yapılmaktadır.

PROJE DETAYLARI

Konum	: Çekmeköy / İstanbul
Kapalı Alan	: -
İşin Tipi	: Konut Projesi
Yapılan İş	: Mekanik - Taahhüt





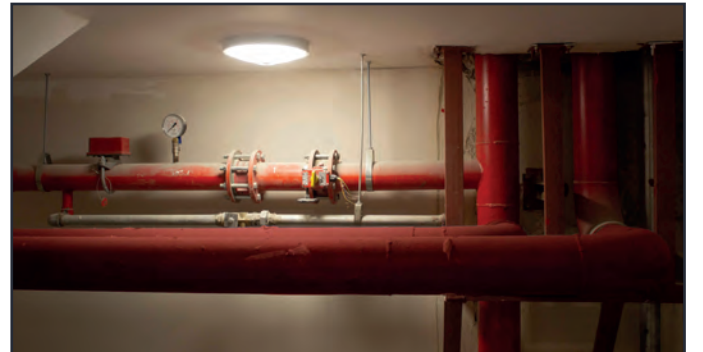
KİLER GYO - BAHÇEŞEHİR

465 daire 34 dükkandan oluşan Kiler Gyo Bahçeşehir projesi farklı daire seçenekleri sunan teknolojik bir güvenlik anlayışıyla oluşturulan nitelikli bir projedir.

Formec Mekanik olarak, altyapı işleri, sıhhi tesisat, ısıtma sistemleri, soğutma sistemleri, havalandırma sistemleri ve yangın tesisatı işlemlerini üstlenmekteyiz.

PROJE DETAYLARI

Konum	:	Bahçeşehir / İstanbul
Kapalı Alan	:	35.000 m ²
İşin Tipi	:	Konut Projesi
Yapılan İş	:	Mekanik - Taahhüt





AġAOġLU EKMEKY PARK

Aġaoġlu ekmeky Park Projesi 738 konut ve 1 alışveriş merkezinden meydana gelmektedir.

Proje kapsamında; altyapı işleri, sıhhi tesisat, ısıtma sistemleri, havalandırma sistemleri ve yangın tesisatı taahhüt işlerini sağlamaktayız.

PROJE DETAYLARI

Konum	: ekmeky / İstanbul
Kapalı Alan	: 46.772 m ²
İşin Tipi	: Konut Projesi
Yapılan İş	: Mekanik - Taahhüt





REAL İSTANBUL EVLERİ

Yeşil alanlarından, sosyal tesislerine; konut mahallerinden, ortak mahallerine kadar titizce tasarlanmış bir proje olan Real İstanbul Evlerinin tüm mekanik işleri tarafımızca gerçekleştirilmiştir.

Bu proje kapsamında; altyapı işleri, sıhhi tesisat, ısıtma sistemleri, havalandırma tesisatı, yangın söndürme tesisatı, mekanik otomasyon sistemleri ve doğalgaz tesisatı tarafımızca yapılmıştır.

PROJE DETAYLARI

Konum	: Zeytinburnu / İstanbul
Kapalı Alan	: 9.640 m ²
İşin Tipi	: Konut Projesi
Yapılan İş	: Mekanik - Taahhüt





TRT WORLD C BLOK OFİS

TRT bünyesinde uluslararası yayın gerçekleştiren televizyon kanalı TRT WORLD Ulusta'ki binasında hizmet vermektedir.

Proje kapsamında şirketimizce; altyapı işleri, sıhhi tesisat, ısıtma sistemleri, soğutma sistemleri, yangın söndürme sistemleri, doğalgaz tesisatı başarıyla tamamlanmıştır.

PROJE DETAYLARI

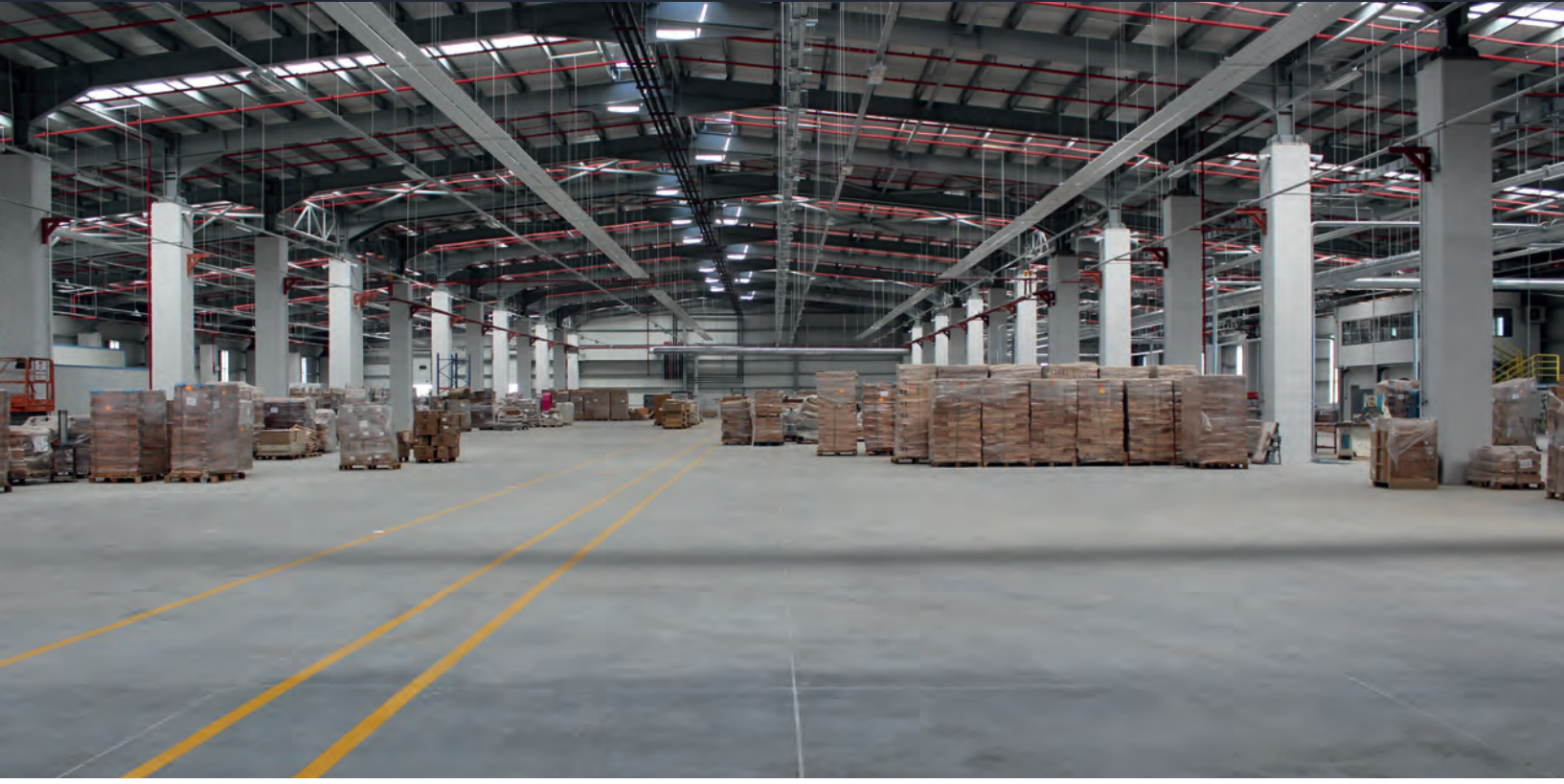
Konum : Ulus / İstanbul

Kapalı Alan : 3.894 m²

İşin Tipi : Ofis Binası

Yapılan İş : Mekanik- Proje - Taahhüt





SAKARYA HİSAR GRUP MOBİLYA FABRİKASI

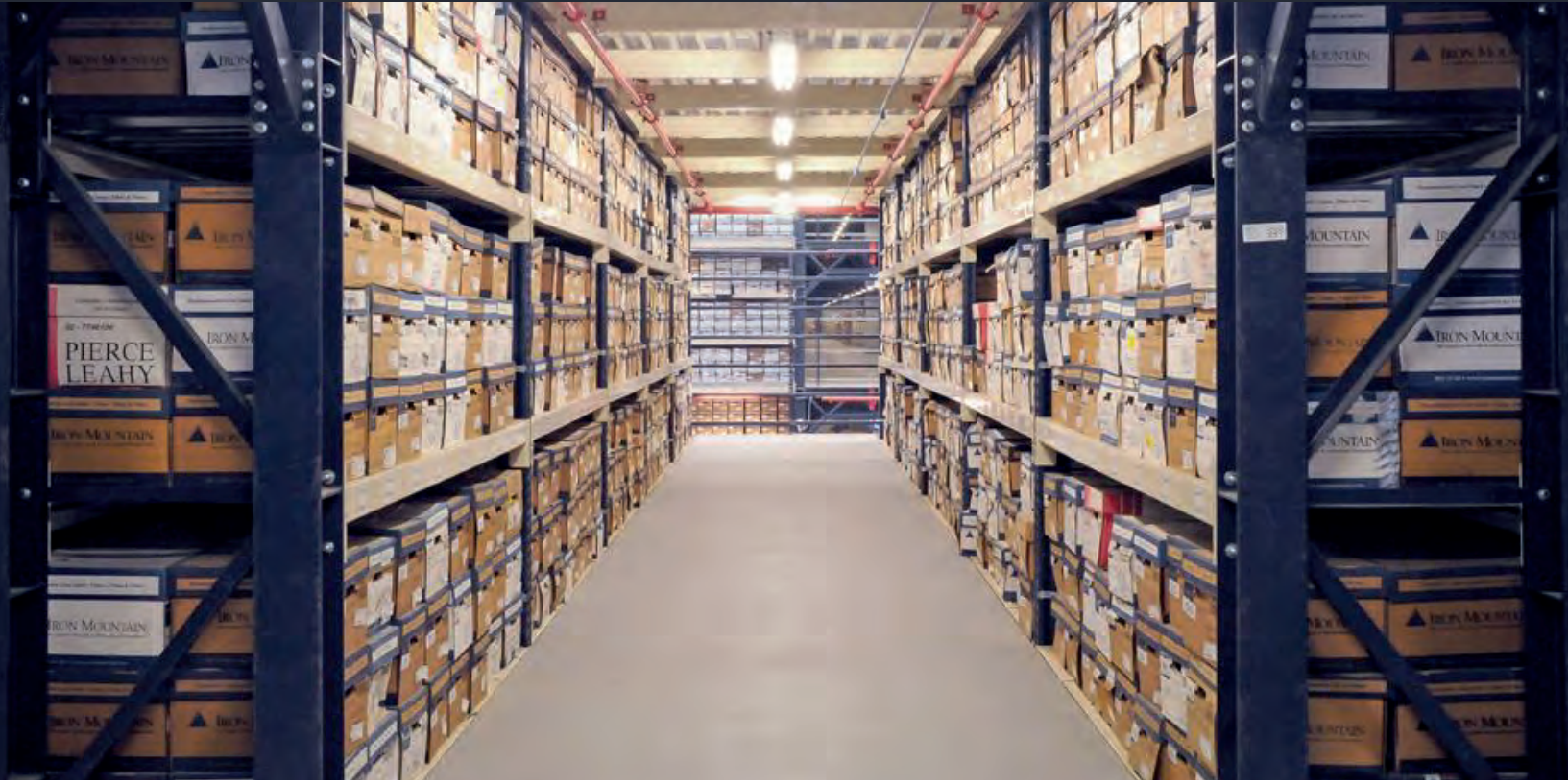
2011 yılında kurulması itibariyle büyüme grafiği çizen Hisar Grup'a ait Sakarya'da faaliyet gösteren mobilya fabrikasıdır. Geniş alanları, üstün iş güvenliği ile üretim sağlayan önemli bir yapı olarak faaliyet göstermektedir.

Proje kapsamında; altyapı işleri, sıhhi tesisat, ısıtma sistemleri, havalandırma sistemleri, yangın tesisatı, basınçlı hava tesisatı işlerini tamamlamış bulunmaktayız.

PROJE DETAYLARI

Konum	:	Kaynarca / Sakarya
Kapalı Alan	:	23.740 m ²
İşin Tipi	:	Endüstriyel Fabrika
Yapılan İş	:	Mekanik - Taahhüt





IRON MOUNTAIN SİLİVRİ

Günümüzde 3 milyar doların üzerinde gelir düzeyi ve dünyaya yayılmış geniş hizmet yelpazesi ile bilgi yönetim ve saklama hizmetleri alanında dünyanın güvenilir iş ortağı konumunda olan Iron Mountain uluslararası mecrada bir çok hizmet binası inşa etmektedir.

Silivri'de yer alan bu projede; yangın söndürme sistemleri firmamız tarafından tamamlanmıştır.

PROJE DETAYLARI

Konum	:	Silivri / İstanbul
Kapalı Alan	:	18.000 m ²
İşin Tipi	:	Arşivleme Deposu
Yapılan İş	:	Mekanik - Taahhüt





IRON MOUNTAIN BAŞISKELE

Günümüzde 3 milyar doların üzerinde gelir düzeyi ve dünyaya yayılmış geniş hizmet yelpazesi ile bilgi yönetim ve saklama hizmetleri alanında dünyanın güvenilir iş ortağı konumunda olan Iron Mountain uluslararası mecrada bir çok hizmet binası inşa etmektedir.

Başiskele'de yer alan bu projede; yangın söndürme sistemleri firmamız tarafından tamamlanmıştır.

PROJE DETAYLARI

Konum : Başiskele / Kocaeli

Kapalı Alan : 6.200 m²

İşin Tipi : Arşivleme Deposu

Yapılan İş : Mekanik - Taahhüt





İSTANBUL HAVALİMANI TAKSİCİLER KOOPERATİFİ

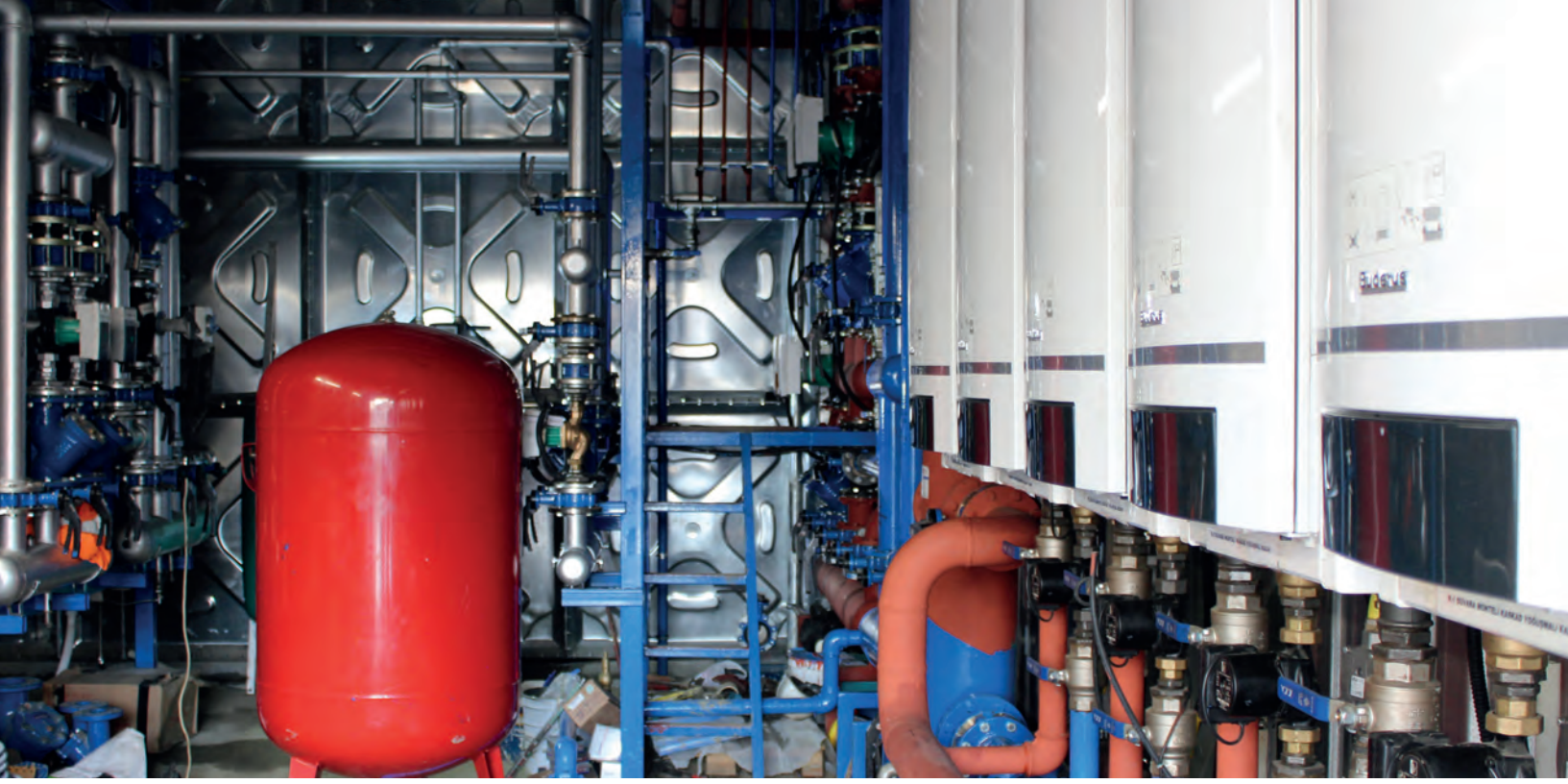
1960'lı yıllardan bu yana Atatürk Havalimanında hizmet veren Taksiciler Kooperatifi, 7 Nisan 2019'da İstanbul Hava Limanındaki dünyanın en büyük taksi kompleksinde hizmet vermeye başladı.

Bu önemli projede firmamız tarafından; sıhhi tesisat, ısıtma sistemleri, yangın tesisatı, VRF sistemleri ve doğalgaz tesisatı yapılmıştır.

PROJE DETAYLARI

Konum	:	İstanbul 3. Havaalanı
Kapalı Alan	:	3.347 m ²
İşin Tipi	:	Yönetim Binası
Yapılan İş	:	Mekanik - Taahhüt





OYAK DRAGOS MOBİLİZASYON

Oyak Dragos projesinde çalışacak 750 personele hizmet verecek; yemekhane, konaklama bölgesi, ofisler, çamaşırhaneler ve depo alanlarını barındırmaktadır.

Bu proje kapsamında; altyapı işleri, sıhhi tesisat, ısıtma sistemleri, yangın tesisatı, doğalgaz tesisatı tarafımızca yapılmıştır.

PROJE DETAYLARI

Konum : Maltepe / İstanbul

Kapalı Alan : -

İşin Tipi : Mobilizasyon

Yapılan İş : Mekanik - Taahhüt





YAĞMUR TARIM MAKİNE A.Ş.

Yağmur Tarım; tamamen bilgisayar kontrollü, modern ve gelişmiş makine parkı ile yüksek standartta kaliteli üretim yapmaktadır.

Proje kapsamında, VRF sistemleri firmamız tarafından tamamlanmıştır.

PROJE DETAYLARI

Konum	:	Beylikdüzü / İstanbul
Kapalı Alan	:	2.700 m ²
İşin Tipi	:	Ofis ve Yönetim Binası
Yapılan İş	:	Mekanik - Proje - Taahhüt





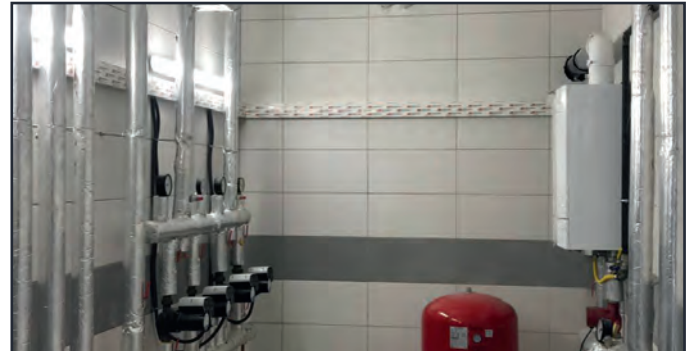
S.S. YEŞİLKÖY LOJİSTİK MOTORLU TAŞIYICILAR KOOP.

Kooperatif, ortakların taşımacılık faaliyetlerini sağlamak ve ortakların bu hizmetlerle ilgili ihtiyaçlarını karşılamak amacıyla kurulmuştur.

Bu proje kapsamında; sıhhi tesisat, ısıtma sistemleri, havalandırma sistemleri, yangın tesisatı, mekanik otomasyon sistemleri, VRF sistemleri ve doğalgaz tesisatı tamamlanmıştır.

PROJE DETAYLARI

Konum	: İstanbul 3. Havalimanı
Kapalı Alan	: 1.515 m ²
İşin Tipi	: Ofis ve Yönetim Binası
Yapılan İş	: Mekanik - Taahhüt





BİLGİ KURAM KOLEJİ

Bilgi Kuram Koleji çevre düzenlemesi, bölgesine olan ulaşımı ile niceliksel olarak; verdiği eğitim ve sunduğu imkanlar ile başarılı bir profil çizmektedir.

Bu proje kapsamında; sıhhi tesisat, ısıtma sistemleri, yangın söndürme tesisatı, VRF sistemleri ve doğalgaz tesisatı tarafımızca tamamlanmıştır.

PROJE DETAYLARI

Konum : Şile / İstanbul

Kapalı Alan : 2.903 m²

İşin Tipi : Okul Projesi

Yapılan İş : Mekanik - Proje - Taahhüt



KENTSEL DÖNÜŞÜM PROJELERİ

Kentsel dönüşüm projeleri, yaşam komplekslerine dair günümüzde yatırımcı ihtiyaçları doğrultusunda tasarlanan projelerde tecrübeli kadromuz ile hizmet veriyoruz.

Grup şirketimiz Fortes İnşaat'ın yapımını üstlendiği kentsel dönüşüm projelerinin mekanik taahhüt işlemleri tarafımızca yapılmaktadır.

Referanslarımız

Fazilet Apartmanı, Erenköy - Kadıköy

Petek Apartmanı, Göztepe - Kadıköy

Mefkure Apartmanı, Kozyatağı - Kadıköy

Huzur Apartmanı, Göztepe - Kadıköy



FAZİLET APARTMANI



MEFKURE APARTMANI



PETEK APARTMANI



FORMEC MEKANİK A.Ş.

0216 383 80 06

www.formec.com.tr

Cevizli Mah. Tugay Yolu Cd. No:20/A Kat:16, 34840 Maltepe / İstanbul